



SANTA MONICA-MALIBU UNIFIED SCHOOL DISTRICT NEWS RELEASE

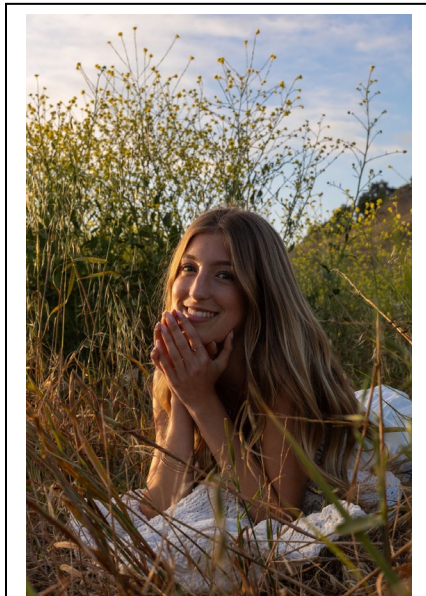
CONTACT: Diana Bouchaaya
Communications Specialist
310.450.8338, ext. 70240
dbouchaaya@smmusd.org

FOR IMMEDIATE RELEASE
Sept. 26, 2024

Student Board Members: Amplifying Student Voices through Leadership, Inclusion and Empowerment

At the core of the Santa Monica-Malibu Unified School District (SMMUSD), student representation is more than just an opportunity, it is a platform for change, empowerment and inclusivity. The student board member program ensures that student voices are heard, valued, and integrated into the highest levels of decision-making within the District. Each year, student leaders are elected to the Board of Education, providing perspectives that reflect the interests, concerns and ideas of their peers.

This year, two dedicated student board members, Ella Stabile a junior from Malibu High School (MHS) and Haley Castanaza a junior from Santa Monica High School (Samohi), have stepped into this role with enthusiasm and vision. Both students bring a wealth of experiences, passions and goals for their schools, enhancing the broader district community.



Ella Stabile, Malibu High School
Student Board Member

For Stabile, serving as a student board member represents an opportunity to strengthen school spirit and build connections among her peers.

“I wanted to become a student board member because I believe that I can take on the role and responsibilities of accurately representing all of the fun or important events going on at MHS,” said Stabile. “Being involved in our Associated Student Body the past year has given me the opportunity to collaborate and use creativity to positively affect my school.”

Stabile’s involvement in extracurricular activities such as dance, cheer and the arts underscore her desire to foster a more engaged and spirited student body at MHS. She believes that the role has not only enhanced her work ethic but also empowered her to make a tangible difference.

“I think that being a student board member has, and will continue to, impact my work ethic as well as heighten my responsibilities to honor MHS and I am happy to have the opportunity to represent my school to the best of my abilities,” said Stabile.



Haley Castanaza, Santa Monica High School Student Board Member

Castanaza brings a deep commitment to advocacy and creating lasting change for her peers at Samohi.

“I wanted to become a student board member because I wanted my school to be better represented and to create change for students who need it,” said Castanaza. “I’ve already taken certain initiatives into my own hands and reached out to the local middle schools so they can also be represented in the change I want to bring.”

Castanaza’s extensive leadership roles, which ranges from President of the Heal the Bay Club to Vice-President of Active Minds, highlight her passion for service and dedication to improving the lives of others.

“I want to better serve my community and being a student board member is the perfect position for me to accomplish this because I can have a voice of my own,” said Castanaza.

“It has already positively impacted me because it has allowed me to practice leadership and advocacy skills.”

Through their involvement in the student board member program, both Stabile and Castanaza are contributing to a more inclusive and representative environment within SMMUSD. As part of their role, they attend school board meetings and sit alongside elected board members on the dais. They are recognized as full members, with the ability to participate in discussions, ask questions and present reports about events, concerns, and achievements from their respective schools. While they do not attend closed sessions, they receive all relevant materials, have speaking privileges equal to any board member, and cast an advisory vote on agenda items, which is recorded prior to the school board’s final vote. The school board is awaiting the addition of a third student board member from Olympic High School.

“The participation and contribution of students as members of the SMMUSD board is vital to the decision-making process that implements programs and sets the priorities with the superintendent,” said SMMUSD Board President, Jennifer Smith. “Their knowledge and engagement informs the board and cabinet of events, successes, issues and climate that are the everyday experience of our students. We appreciate the commitment they have made to their peers and our community.”

The work of student board members not only benefits their individual schools but also empowers the entire student body, ensuring that students have a voice in shaping the future of SMMUSD. The program fosters a sense of belonging and offers an opportunity for young leaders to influence meaningful change across the District.

###

SANTA MONICA-MALIBU UNIFIED SCHOOL DISTRICT
1717 4th Street, Santa Monica, CA 90401
ph; 310.450.8338
www.smmusd.org
Follow us on Twitter: @SMMUSD
Follow us on Instagram: @smmusd_official



SANTA MONICA-MALIBU UNIFIED SCHOOL DISTRICT NEWS RELEASE

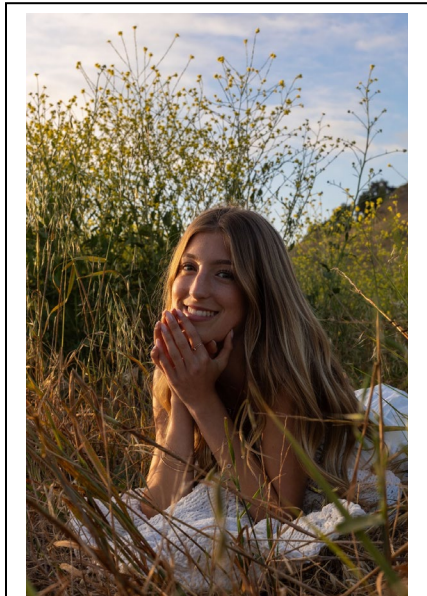
CONTACT: Diana Bouchaaya
Communications Specialist
310.450.8338, ext. 70240
dbouchaaya@smmusd.org

FOR IMMEDIATE RELEASE
Sept. 26, 2024

Estudiantes integrantes de la mesa directiva: ampliar las voces de los estudiantes a través del liderazgo, la inclusión y el empoderamiento

En el Distrito Escolar Unificado de Santa Mónica-Malibú (SMMUSD) es fundamental la representación de los estudiantes porque representa más que una oportunidad; es una plataforma por el cambio, el empoderamiento, y la inclusión. El programa de estudiantes integrantes de la mesa directiva asegura que las voces de los estudiantes se escuchen, se valoren, y se integren en los niveles más altos de la toma de decisiones dentro del distrito. Cada año, los estudiantes eligen a los líderes estudiantiles para que formen parte de la Mesa Directiva de Educación, brindando perspectivas durante las reuniones de la mesa directiva que reflejan el interés, las preocupaciones e ideas del cuerpo estudiantil.

Este año, dos dedicados integrantes de la mesa directiva, Ella Stabile, estudiante de onceavo grado de la Preparatoria Malibú High (MHS) y Haley Castanaza, estudiante de onceavo grado de la Preparatoria Santa Mónica High (Samohi), han asumido este papel con entusiasmo y visión. Ambas estudiantes aportan una amplia experiencia, pasión y metas para sus escuelas, mejorando la comunidad general del distrito.



Ella Stabile, estudiante integrante de la mesa directiva de Malibu High

Para Stabile, fungir como estudiante integrante de la mesa directiva representa una oportunidad para fortalecer el espíritu escolar y relacionarse con sus compañeros.

“Deseaba ser estudiante integrante de la mesa directiva porque creo que puedo asumir el papel y las responsabilidades de representar cabalmente todos los sucesos importantes o divertidos de MHS”, dijo Stabile. “Participar en nuestro Cuerpo de Estudiantes Asociados el año pasado me ha dado la oportunidad de colaborar y utilizar la creatividad para tener un efecto positivo en mi escuela”.

La participación de Stabile en actividades extracurriculares, como baile, porristas y las artes, subrayan su deseo de fomentar un cuerpo estudiantil más comprometido y animado en MHS. Ella considera que su papel no solamente ha mejorado su ética laboral pero también empoderado para

-more-

hacer una diferencia tangible.

“Creo que ser un estudiante integrante de la mesa directiva ha tenido un impacto duradero en mi ética de trabajo fortaleciendo mis responsabilidades de honrar a MHS, y estoy contenta de tener esta oportunidad de representar mi escuela de la mejor manera conforme a mis aptitudes”, dijo Stabile.



Haley Castanaza, estudiante integrante de la mesa directiva de la Santa Mónica

Castanaza aporta un profundo compromiso por la defensa y la creación de un cambio duradero para sus compañeros en Samohi.

“Deseaba ser integrante de la mesa directiva porque quería una mejor representación para mi escuela y crear los cambios para los estudiantes que lo necesitan”, dijo Castanaza. “Ya he tomado algunas iniciativas por mi cuenta y me he comunicado con las escuelas secundarias locales para que también estén representadas en el cambio que deseo realizar”.

Las amplias funciones de liderazgo de Castanaza, que van desde presidenta del Club *Heal the Bay* a vicepresidenta de *Active Minds*, ponen de relieve su pasión por el servicio y su dedicación a mejorar la vida de los demás.

“Quiero servir mejor a mi comunidad y ser estudiante integrante de la mesa directiva es la posición perfecta para lograrlo porque puedo tener una voz propia”, dijo Castanaza. “Ya ha tenido un efecto positivo en mí porque me ha permitido practicar habilidades de liderazgo y defensa”.

A través de su participación en el programa de estudiantes integrantes de la mesa directiva, tanto Stabile como Castanaza están contribuyendo a un entorno más inclusivo y representativo dentro del SMMUSD. Como parte de su papel, asisten a las reuniones de la mesa directiva escolar y se sientan en el estrado junto a los integrantes electos de la mesa directiva. Se les reconoce como integrantes de pleno derecho, con capacidad para participar en debates, emitir votos consultivos en asuntos de toma de acción, hacer preguntas y presentar informes sobre acontecimientos, preocupaciones y logros de sus respectivas escuelas. El consejo escolar está a la espera de la incorporación de un tercer miembro estudiante de la Preparatoria Olympic High.

“La participación y contribución de los estudiantes como integrantes de la mesa directiva del SMMUSD es vital para el proceso de toma de decisiones que implementa programas y establece las prioridades con el superintendente”, dijo Jennifer Smith, presidenta de la mesa directiva del SMMUSD. “Su conocimiento y compromiso permiten que la mesa directiva y el gabinete ejecutivo estén informados de los eventos, los éxitos, los problemas y el ambiente en los que nuestros estudiantes se desenvuelven diariamente. Agradecemos el compromiso que han hecho con sus compañeros y con nuestra comunidad”.

La labor de los estudiantes integrantes de la mesa directiva no solamente beneficia a sus escuelas en particular, sino que también empodera al cuerpo estudiantil en su totalidad,

asegurando que los estudiantes tengan voz en la formación del futuro del SMMUSD. El programa fomenta un sentimiento de pertenencia y ofrece la oportunidad para que los jóvenes líderes influyan en los cambios importantes en todo el distrito.

###

SANTA MONICA-MALIBU UNIFIED SCHOOL DISTRICT

1717 4th Street, Santa Monica, CA 90401

ph; 310.450.8338

www.smmusd.org

Follow us on Twitter: @SMMUSD

Follow us on Instagram: @smmusd_official