



Bienvenidos a  
SAMOHI  
Casa de los Vikingos

# Vamos a conocer al equipo

Director Principal – Dr. Shelton

Director de Casa Oficina S – Dr. Medrano

Directora de Casa Oficina M – Sra. Bravo

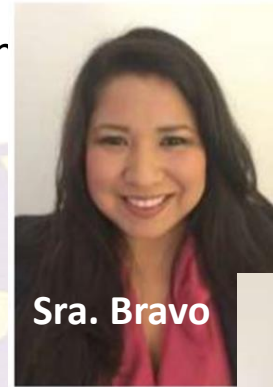
Directora de Casa Oficina O – Sra. Paule Sr

Directora de Casa Oficina H – Sra. Komlos

Directora de Casa Oficina I – Dra. Choi



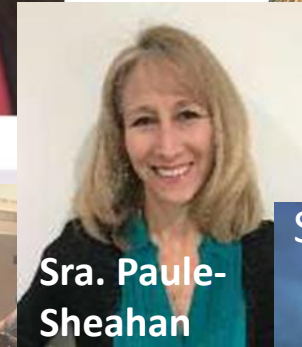
Shelton



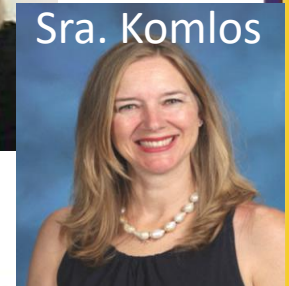
Sra. Bravo



Dra. Choi



Sra. Paule-Sheahan



Sra. Komlos



Dr. Medrano

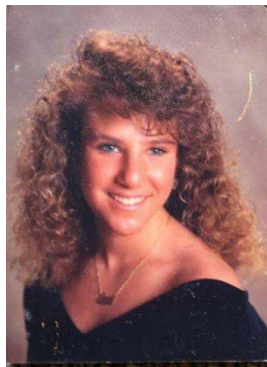


¡Los administradores de SAMO son fantasticos!



# Vamos a conocer al equipo

Consejera Académica de Casa Oficina S – Sra. Golden Malone



Consejera Académica de Casa Oficina M – Sra. Flavin



# Vamos a conocer al equipo

Consejera Académica de Casa Oficina O – Señorita Gonzalez



Consejera Académica de Casa Oficina H – Suplente



Sra. Wax

Consejera Académica de Casa Oficina I – Sra. Garrido



# El Papel del Consejero Académico

¿Que es lo que hace un consejero académico?

## Académicas

- Monitorea el progreso académico de su estudiante
- Asegura que su estudiante este en buen camino para bachillerarse y para la universidad

## Exploración de Universidad/ Carrera

- Explorar opciones de las universidades/ carreras por medio del programa NAVIANCE
- En conjunto con los consejeros universitarios, aconsejarlos y guiarlos en el proceso universitario
- Lecciones en clases de las opciones de universidades, carreras, y otras opciones terciarias

## Social/ Emocional

- Proveen apoyo emocional
- Proveen referencias para terapia
- Facilitan círculos de Resolución a Conflictos
- Persona principal y de punto dedicado de seguridad por 4 años en SAMO

***NOTA: Los consejeros académicos son legalmente obligados a confidencialidad. Al menos que seamos requeridos por la ley de reportar, lo que nos comparte un estudiante será mantenido en confidencia.***



# Los Próximos 4 Años con tu Consejero Académico

## Noveno Grado :

- Estudiantes serán invitados a conocer a sus consejeros académicos y a otros estudiantes para conocerse y empezar a formar conexiones.
- Consejeros académicos conducirán reuniones con estudiantes y familias quien tienen múltiples calificaciones de D y F en las clases académicas en su reporte de progreso de seis semanas.
- En noviembre/diciembre habrá una noche de educación patrocinada por el PTSA con enfoque en planificación académica para el tiempo de estudio en la preparatoria.
- En el segundo semestre SAMOHI patrocinara una noche “Pronto Entrare al Decimo Grado” con enfoque en solamente programar las clases para el decimo grado. Después de este evento , los consejeros académicos se reunirán con su estudiante del noveno grado a finalizar su horario de clases (este evento puede cambiar por las restricciones de COVID-19)

## Decimo Grado:

- Los consejeros académicos continúan con las intervenciones académicas para los estudiantes con múltiples calificaciones de D y F.
- Habrá una noche patrocinada por el PTSA con enfoque en la planificación académica para sus estudiantes de su carrera en la preparatoria.
- En el segundo semestre, los consejeros académicos tendrán reuniones individuales de planificación académica con **usted y su estudiante** con enfoque en su horario del onceavo grado , horario de exámenes y las opciones terciarias.



# Los Próximos 4 Años con tu Consejero Académico (Continuación)

## Onceavo Grado:

- Consejeros académicos continúan con las intervenciones para los estudiantes con múltiples calificaciones de D y F.
- Habrá una noche patrocinada por el PTSA con enfoque en la planificación académica para sus estudiantes de su carrera en la preparatoria .
- En el segundo semestre, los consejeros académicos se reunirán individualmente con su estudiante del onceavo grado para planificar su horario del doceavo grado.
- Al inicio del segundo semestre, usted y su estudiante tendrán la oportunidad de reunirse con su consejero universitario para discutir opciones y planes terciarias.

## Doceavo Gado:

- Habrán varios eventos que apoyaran a usted y a su estudiante con cualquier proceso de aplicación para su trayectoria terciaria.
- Continuaran a tener la oportunidad de reunirse individualmente con su consejero universitario para discutir sus planes y opciones terciarias.
- Es bien que el punto de contacto principal durante este ano será el consejero universitario, consejeros académicos continuarán con el apoyo
- y comunicación con su estudiante.



# Información de Contacto de los Consejeros Académicos

Casa S-- Sra. Golden Malone

- Correo electrónico - [agolden@smmusd.org](mailto:agolden@smmusd.org)
- Código del Google Classroom - frkzl2h

Casa M – Sra. Flavin

- Correo electrónico - [jflavin@smmusd.org](mailto:jflavin@smmusd.org)
- Código del Google Classroom - dn37lj2

Casa O – Sta. Gonzalez

- Correo electrónico - [mgonzalez@smmusd.org](mailto:mgonzalez@smmusd.org)
- Código del Google Classroom - nq2nrxb

Casa H – Sta. Wax

- Correo electrónico – [wgellis@smmusd.org](mailto:wgellis@smmusd.org)

Casa I – Sra. Garrido

- Correo electrónico - [jgarrido@smmusd.org](mailto:jgarrido@smmusd.org)
- Código de Google Classroom - xhk4wsc

## Horas de Oficina

- **Lunes y viernes: 2:15 p.m. – 3:00 p.m.**
- **Con cita**
- **Siempre disponible por correo electrónico.**





# Asistencia a la Escuela

Asistencia a clase se tomara en cada periodo. Los estudiantes deben estar en sus clases por medio de Zoom o Google Meet a tiempo a la hora de su clase.

Si un estudiante esta ausente, por favor mande un mensaje por correo electrónico al maestro/a Y también a la asistente administrativa de Casa oficina con esta información:

- Nombre del estudiante
- Numero de carnet estudiantil (ID #)
  - Día de la ausencia
  - Razón por la ausencia
- Nombre del padre de familia o tutor y numero telefónico
- Si es una ausencia parcial, por favor indique los periodos que faltó su estudiante.
- LAS NOTAS para reportar una ausencia deben ser entregadas a la escuela entre 3 días o serán consideradas **SIN EXCUSA**.

Casa Oficina S – Sta. Morris [tmorris@smmusd.org](mailto:tmorris@smmusd.org)

Casa Oficina M – Sta. Chew [jchew@smmusd.org](mailto:jchew@smmusd.org)

Casa Oficina O – Sta. Gilbert [egilbert@smmusd.org](mailto:egilbert@smmusd.org)

Casa Oficina H – Sta. Campos [jcampos@smmusd.org](mailto:jcampos@smmusd.org)

Casa Oficina I – Ms. Washington [cwashington@smmusd.org](mailto:cwashington@smmusd.org)



# Asistencia a la Escuela (Continuación)

El Código de Educación de California dicta las ausencias consideradas EXCUSADAS

- Enfermedad Personal
- Cuarentena bajo la dirección de un oficial de salud del condado o ciudad
- Citas medicas, dentales, optometricas, quiroprácticas
  - a) Todas ausencias por razones medicas/ citas dentales, deben ser excusadas con una nota de la clínica. La ausencia será considerada no aclarada hasta que la documentación sea recibida por la escuela.
  - b) Los estudiantes que salen de la escuela en el almuerzo y no regresan (aun con permiso del padre) serán marcados ausentes sin justificación. Estas ausencias no pueden ser aclaradas después del hecho. La escuela debe ser notificada antemano de cualquier / todo estudiante que se ira temprano de la escuela . En caso de una emergencia, nosotros necesitamos tener cuenta de todos los estudiantes.
- Asistencia a servicios funerarios para un miembro inmediato de la familia\* será limitado a un día si los servicios son conducidos en California o tres días si son conducidos fuera del estado. \*Miembro inmediato de la familia será definido como madre, padre, abuelo/a, abuela, esposo, hijo, nuero, hija, nuera, hermano/a o algún familiar viviendo en el mismo hogar del estudiante.
- Servicio al Jurado
- Servicio como un miembro de una Junta de Precinto para una elección, por obligación al código de elecciones 12302
- Participación a servicios religiosos o para recibir instrucción moral y religiosa



# **Tiempo Flexible (Flex Time)**

## **¿Que es el objetivo del Tiempo Flexible?**

El Tiempo Flexible de Samohi provee oportunidades enfocadas educativas durante el día escolar para intervenciones y enriquecimiento cual satisfacen las necesidades individuales de un estudiante. Es nuestra meta que el Tiempo Flexible ayudara a todos los estudiantes a tener mas éxito. Estudiantes se empeñaran en su propio aprendizaje para desarrollar habilidades meta cognitivas y abogacia para promover salud emocional, explorar intereses, y crecer en una manera enfocada, académica, y un ambiente productivo.

### **Tres areas que se ofrecen:**

- Apoyo Academico
- Oportunidades de Enriquecimiento
- Apoyo Social Emocional

**Dias Mandatorios:**

**Los jueves, del 17 de septiembre al 8 de octubre**



# Expectativas del Tiempo Flexible

## ¿Que hacen los estudiantes?

- ❖ Sean productivos
- ❖ Sean enfocados
- ❖ Sean responsables
- ❖ Sean sus propios abogados
- ❖ Estén presente
- ❖ Sean proactivos

homework



**En corto, a los estudiantes se les a dado un obsequio de tiempo, cuando sea el tiempo ayude a su hijo/a hacer buenas decisiones y usar bien el tiempo.**



# ¿Tienen dificultades en una clase en particular?

**Paso 1** – El estudiante debe pedir ayuda al maestro.

**Paso 2** – Si el estudiante sigue teniendo dificultades, el padre debiera comunicarse con el maestro para una llamada telefónica o video conferencia.

**Paso 3** – Si el problema no se resuelve, el padre y el estudiante deben comunicarse con el consejero académico.

**Paso 4** – Si los pasos 1-3 no resuelven el problema- la administración se involucrara para ayudar.

Todos estamos aquí para ayudar. Abogar por si mismo puede dar miedo y ser difícil, pero este es el tiempo de practicar esta habilidad.



# Centro de Universitario y Carreras

El personal en orden de  
formación de la izquierda  
a la derecha

- Rosa Mejia  
(O-Z)
- Ernesto Flores  
(A-G)
- Julie Honda  
(H-N)
- Stephanie Savage,  
Asistente Administrativa



# Naviance

- ❖ Carrera- investigación de los intereses y planificación
- ❖ Investigación de Universidades que coinciden con los intereses
- ❖ Investigación de Becas
- ❖ Visitas de Universidades e inscripción para talleres
- ❖ Solicitud de documentos y someterlos



¿Como mi estudiante se puede inscribir en NAVIANCE?

Habré tu cuenta en CLEVER- la pagina del portal de Samohi  
Inicio de sesión: el correo electrónico del estudiante **smmk12.org**  
Contra seña: Numero del carnet estudiantil



# ¡UNETE!



**Tu participación de calidad y compromiso en una o mas actividades es la clave.**

- ❖ Servicio a la comunidad- voluntario, pasantía
- ❖ Involucramiento en un club/ organización
- ❖ Participación en un equipo atlético
- ❖ Trabajo (en la sección College Center en el portal de Samohi )
- ❖ Pasatiempos





# Toma parte en un Club en Samo

La lista principal de los clubs se publicara el 21 de septiembre en el portal de la escuela. Incluirá el nombre de los clubs, objetivo, días de las reuniones y horas, y los vínculos de Zoom para unirse.

Pueden seguir a [@vikingsamohi](#) en Instagram para noticias de los clubs y la escuela



## CLUBS!

The master list will be released on Sept. 21st on the school website

The master list will include the club names, objectives, meeting day & times, and zoom links to join

Follow the instagram [@vikingsmohi](#) for club and school updates



# Encontrando el Balance en tu Experiencia en la Preparatoria

- Mantén en mente el panorama completo. ¿Que puede hacer su estudiante sin que se abrume?
- Fomente a su estudiante a tomar riesgos responsables y retos en áreas que el/ella disfruta. No es necesario tomar todas las clases disponibles de colocación de honor.
- Los estudiantes deben dejar tiempo para las actividades, familia, amigos, y diversión para mantener en general buena salud física y mental.



# Servicios de Salud Mental

## SERVICIOS DE SALUD MENTAL// PREVENCIÓN Y TRATAMIENTO DEL USO DE SUSTANCIAS

- Apoyo con depresión, estrés, ansiedad, trauma, relaciones difíciles, luto y pérdida, etc., terapia individual y en grupo esta disponible.
- Consejería para estudiantes quien necesitan apoyo con el uso de sustancias o completar las horas mandatorios por infracciones en la escuela.
- Habla con tu consejero académico, enfermera, o coordinadora de salud mental para conectarte.

**Durante el cierre por COVID, los servicios serán a por medio de telehealth.**

Por el impacto de COVID-19 y el cierre de las escuelas, SAMOHI a introducido el formulario “Student Needs Referral Form.” Este formulario puede ser completado por el personal, estudiantes, o padres de familia para referir a un estudiante quien tiene necesidad de recursos o apoyo adicionales. Estas son las cuatro áreas principales de apoyo.

<https://drive.google.com/file/d/1WAPkplhIZNADolF1tiYlyqWfVintGcuIO/view?usp=sharing>  
<https://sites.google.com/view/wellness-services-center/home>



<http://tiny.cc/samohineeds>

**WELLNESS SERVICES**  
**Google Classroom**  
Join using code: 3veqpz2

# Información de Contacto de los Consejeros Académicos

Casa S-- Sra. Golden Malone

- Correo electrónico - [agolden@smmusd.org](mailto:agolden@smmusd.org)
- Código del Google Classroom - frkzl2h

Casa M – Sra. Flavin

- Correo electrónico - [jflavin@smmusd.org](mailto:jflavin@smmusd.org)
- Código del Google Classroom - dn37lj2

Casa O – Sta. Gonzalez

- Correo electrónico - [mgonzalez@smmusd.org](mailto:mgonzalez@smmusd.org)
- Código del Google Classroom - nq2nrxb

Casa H – Sta. Wax

- Correo electrónico – [wgellis@smmusd.org](mailto:wgellis@smmusd.org)

Casa I – Sra. Garrido

- Correo electrónico - [jgarrido@smmusd.org](mailto:jgarrido@smmusd.org)
- Código de Google Classroom - xhk4wsc

## Horas de Oficina

- **Lunes y viernes: Monday  
2:15 p.m. – 3:00 p.m.**
- **Con cita**
- **Siempre disponible por  
correo electronico**



# 4 AÑOS PASAN TAN RAPIDO



**¡Disfruten la experiencia!**



**Su opinion es importante  
Por favor use el vinculo o el  
codigo QR (el cuadrito) para  
completar una breve encuesta.  
Nos interesa sus comentarios.**

<https://tinyurl.com/samoparent>



**Preguntas  
Y  
Respuestas**  
**Ud. Tiene preguntas,  
Tenemos respuestas**



**You opinion matters**  
**Please use the link or QR code**  
**to complete a brief survey.**  
**We want your feedback**

<https://tinyurl.com/samoparent>

